

СОЛЬФЕДЖІО

3 група - Intermediate (середній рівень)

1. ТЕСТОВІ ЗАВДАННЯ:

1. Визначте тональність і вид мажору/мінору (Л. ван Бетховен – Соната № 1, I ч.):



2. Визначте правильне розташування ступенів в акордовому ланцюжку D6 T5₃ S6₄ T6:

- A) VII-II V I-III-V I-IV-VI III-V-I
Б) VII-II V I-III-V I-VI-VI III-V-I
В) VII-II V I-III-V I-IV-VI I-III-V

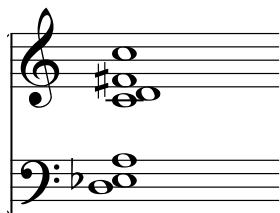
3. Тріоль - це:

- A) ритмічна група з трьох нот однакової тривалості
Б) ритмічна група з трьох нот однакової тривалості, що виникає під час поділу на три замість двох
В) ритмічна група, що складається з восьмої та двох шістнадцятих

4. Септима може бути:

- A) великий, малий, чистий, зменшений
Б) великий, малий, збільшений, чистий, зменшений
В) великий, малий, збільшений, зменшений

5. Не змінюючи положення нот визначте кількість знайомих вам дисонансних інтервалів.



- A) сім
Б) вісім
В) дев'ять

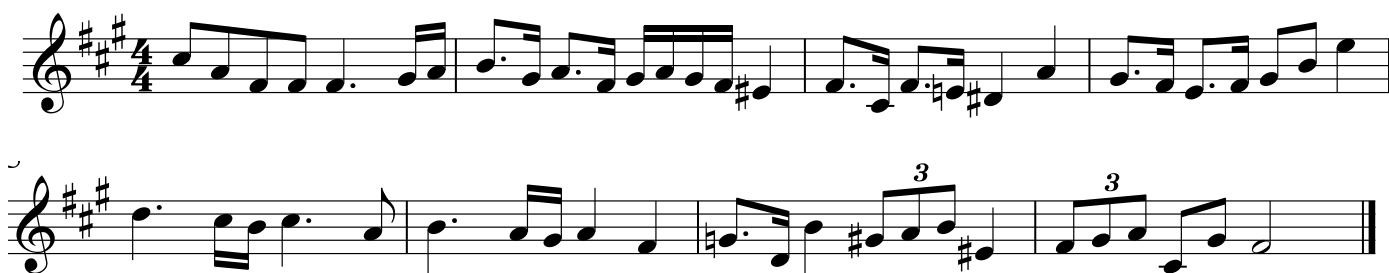
6. Визначте ступені D4₃ зверху вниз:

- A) IV-V-VII-II
Б) VII-IV-V-II
В) VII-V-IV-II

2. СЛУХОВИЙ АНАЛІЗ

1)		M6
2)		гарм.маж
3)		зм.5 в.3
4)		ч.4
5)		D2 t6
6)		в.6
7)		Зм.5з
8)		мелод. мін.
9)		M6 ₄
10)		D5 ₆ t5 ₃

3. РИТМИЧНИЙ ДИКТАНТ



4. МЕЛОДИЧНИЙ ДИКТАНТ

