

**СОЛЬФЕДЖІО**  
2 група - Elementary (елементарний)

**1. ТЕСТОВІ ЗАВДАННЯ:**

1) Зміщення акценту з сильної долі на слабку, розходження метричного і ритмічного акценту називається:

- А) метр
- Б) ритмічне зміщення акценту
- В) синкопа

2) Визначте кількість інтервалів-консонансів та акордів-консонансів:



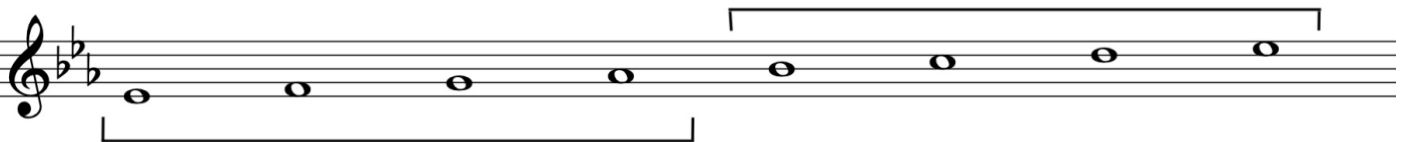
- А) 2
- Б) 3
- В) 5

3) Визначте прийом розвитку в мелодії:



- А) транспонування
- Б) секвенція
- В) варіювання

4) Гама складається з:



- А) двох ладів
- Б) двох тональностей
- В) двох тетраходів

5) У мелодії використано тональності:



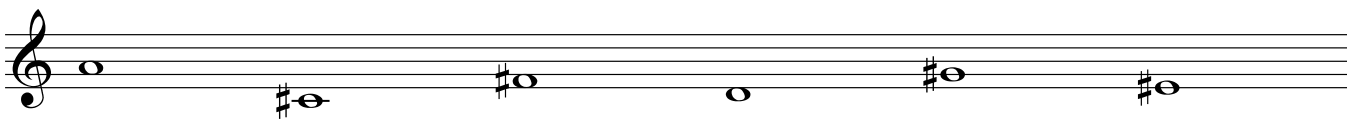


- А) паралельні
- Б) однойменні
- В) одна тональність

6) Безперервне чергування звуків різної тривалості - це:

- А) гама
- Б) ритм
- В) темп

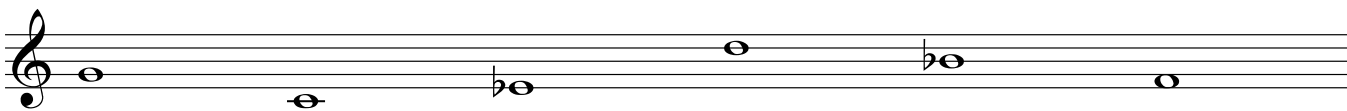
7) Визначте тональності, види мажору/мінору за заданими звуками:



А) \_\_\_\_\_



Б) \_\_\_\_\_



В) \_\_\_\_\_

8) Запишіть усі інтервали у творі Ж.Ф. Рамо «Тамбурин»:



9) Доповніть такти ритмічними групами в даних розмірах:



10) Побудуйте акорди вниз від ноти «ре»:

B<sub>5<sub>3</sub></sub> M<sub>5<sub>3</sub></sub> B<sub>6</sub> M<sub>6</sub> B<sub>6<sub>4</sub></sub> M<sub>6<sub>4</sub></sub> D<sub>7</sub>

## 2. СЛУХОВИЙ АНАЛІЗ

1)		м.3
2)		нат. маж.
3)		Д7
4)		В6 <sub>4</sub>
5)		м.7
6)		нат. мін.
7)		Зм.5 в.3
8)		ч.4
9)		зб.4 в.6
10)		М5 <sub>3</sub>

## 3. РИТМИЧНИЙ ДИКТАНТ



## 4. МЕЛОДИЧНИЙ ДИКТАНТ

