

СОЛЬФЕДЖІО
5 група - **Proficient** (досвідчений)

1. ТЕСТОВІ ЗАВДАННЯ з Гармонії:

1. При з'єднанні **S D6** бас має рухатися:

- А) вгору
- Б) вниз
- В) і вгору, і вниз

2. Які існують різновиди **D7**:

- А) досконалий
- Б) повний
- В) неповний

3. Які види стрибків застосовуються під час розв'язання **D43** у тонічний тризвук:

- А) однорідні
- Б) подвійні
- В) змішані

4. Чи допускаються подвійні стрибки під час розв'язання **D2** у **T6**:

- А) так
- Б) ні
- В) тільки в серединній каденції

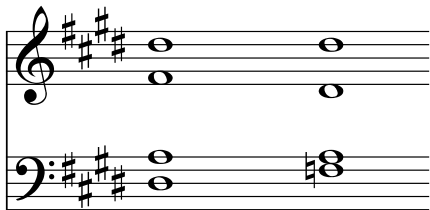
5. Визначте вид гармонійного обороту (Ф. Шуберт):

The image shows a musical score for a piano exercise in 3/4 time. The score is written for two staves: a treble clef staff and a bass clef staff. The bass line features a sequence of chords: D4 (D2-F2-A2), D43 (D2-F2-A2-C3), D43 (D2-F2-A2-C3), D43 (D2-F2-A2-C3), and D43 (D2-F2-A2-C3). The treble line features a sequence of chords: D4 (D2-F2-A2), D43 (D2-F2-A2-C3), D43 (D2-F2-A2-C3), D43 (D2-F2-A2-C3), and D43 (D2-F2-A2-C3). The bass line is the focus of the question, showing a progression from D4 to D43.

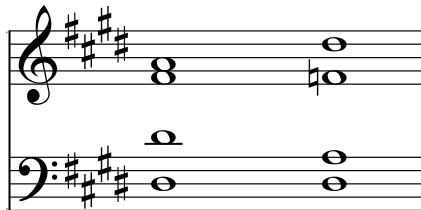
- А) прохідний
- Б) допоміжний
- В) перерваний

6. Вкажіть правильне з'єднання:

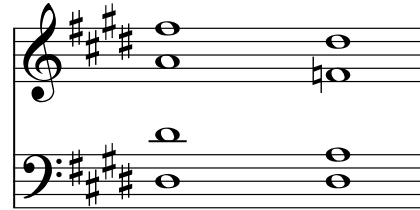
А)



Б)



В)



7. Які існують норми голосоведення квінтового тону при розв'язанні **D7** у неповний тонічний тризвук:

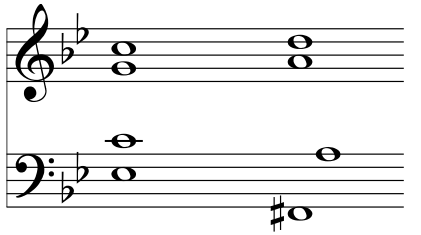
- А) рухається вниз
- Б) рухається вгору
- В) залишається на місці

8. Вкажіть неправильне з'єднання двох секстакордів:

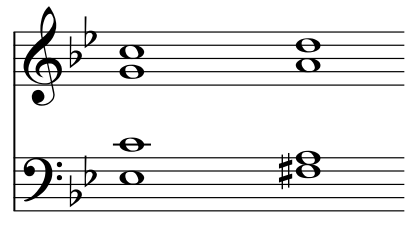
А)



Б)



В)



9. Познач біфункціональні акорди:

- А) тризвук II ступеня
- Б) тризвук VI ступеня
- В) кадансовий квартсекстакорд

10. Між **II53** і **II6** застосовується прохідна тоніка:

- А) **T6** у мажорі з подвоєнням терцового тону
- Б) **T6** у мажорі з подвоєнням основного тону
- В) **T6** у мажорі та мінорі з подвоєнням терцового тону

2. СЛУХОВИЙ АНАЛІЗ

Two systems of piano accompaniment in D major, 4/4 time. The first system consists of four measures of block chords in the right hand and single notes or dyads in the left hand. The second system consists of four measures, with the final measure featuring a fermata over a chord in the right hand.

3. РИТМИЧНИЙ ДИКТАНТ

Two systems of a single melodic line in D major, 4/4 time. The first system contains four measures of eighth-note patterns with rests. The second system contains four measures of eighth-note patterns with rests, ending with a double bar line.

4. МЕЛОДИЧНИЙ ДИКТАНТ

Two systems of piano accompaniment in B-flat major, 4/4 time. The first system consists of four measures of eighth-note patterns in the right hand and quarter-note patterns in the left hand. The second system consists of four measures of eighth-note patterns in the right hand and quarter-note patterns in the left hand, ending with a double bar line.