

**СОЛЬФЕДЖІО**

4 група - **Advanced** (просунутий)

**1. ТЕСТОВІ ЗАВДАННЯ:**

**1) Визначте тональність і вид мажору/мінору (Й. Гайдн – Симфонія № 103, II ч.):**



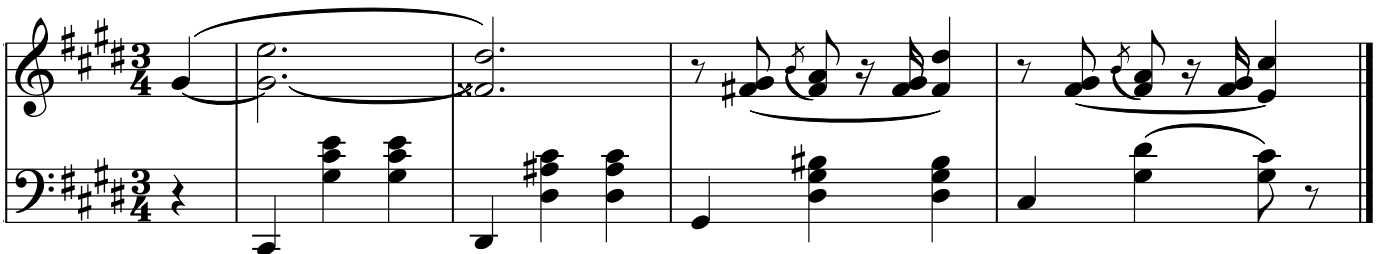
**2) Розміри бувають:**

- А) прості, складні, мішані, складові
- Б) прості, складні, змінні, складові
- В) прості, складні, мішані, змінні

**3) Тритони в гармонічному мажорі будуються на таких ступенях:**

- А) VII, IV
- Б) VII, IV, II, VI
- В) VII, IV, III, VI

**4) Визначте вид фактури (Ф. Шопен – Вальс cis-moll):**



- А) акордова фактура
- Б) гомофонно-гармонійна фактура
- В) підголоскова поліфонія

**5) Будується Зб.5з :**

- А) тільки на ступенях натурального мажору/мінору
- Б) тільки на ступенях гармонічного мажору/мінору
- В) на ступенях гармонічного та натурального мажору/мінору

**6) Підвищення IV ступеня і пониження VII ступеня в мажорі - ознаки, характерні для:**

- А) пентатоніки в мажорі
- Б) дорійського, фригійського ладів
- В) лідійського, міксолідійського ладів

7) Зробіть гармонійний аналіз музичного фрагмента (В.А. Моцарт - Симфонія № 41, II ч.):

8) Знайдіть правильно позначені акорди:

А)                      Б)                      В)                      Г)                      Д)                      Е)                      Є)

3M.VII7              M53              M.маж.65              3M.53              M.маж.43              M.маж.7              M.мін.VII7

9) Побудуйте та правильно розв'яжіть акорди в зазначених тональностях:

№	тональності	акорди
А)	d-moll	 3M.VII7
Б)	As-dur	 D43
В)	fis-moll	 3M.53
Г)	E-dur	 D2

10) Виконайте правильне групування в розмірі 6/8:

## 2. СЛУХОВИЙ АНАЛІЗ

1)		мелод. мін.
2)		MVII7
3)		зм.5 в.3
4)		м.3
5)		3б.5 <sub>3</sub> T <sub>64</sub>
6)		M6
7)		зб.2 ч.4
8)		гарм.маж.
9)		S <sub>53</sub> D <sub>2</sub> T <sub>6</sub>
10)		T <sub>6</sub> II <sub>7</sub> <sup>r</sup> D <sub>43</sub> T <sub>53</sub>

## 3. РИТМИЧНИЙ ДИКТАНТ

## 4. МЕЛОДИЧНИЙ ДИКТАНТ